



45 minutes

# Construire un moulin à eau

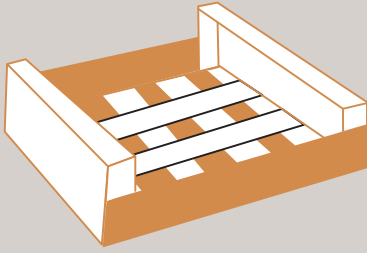


2 personnes

Vous aurez besoin :



D'un couvercle rond  
de boîte à fromage



D'une cagette en bois



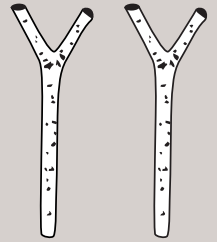
D'un pique en bois



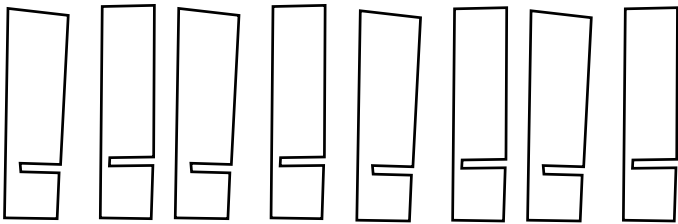
D'une scie



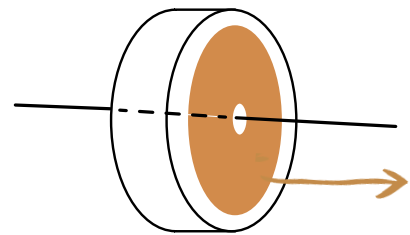
De colle



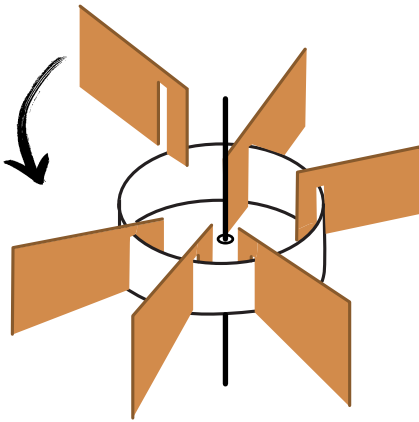
De deux branches en Y  
de taille égale



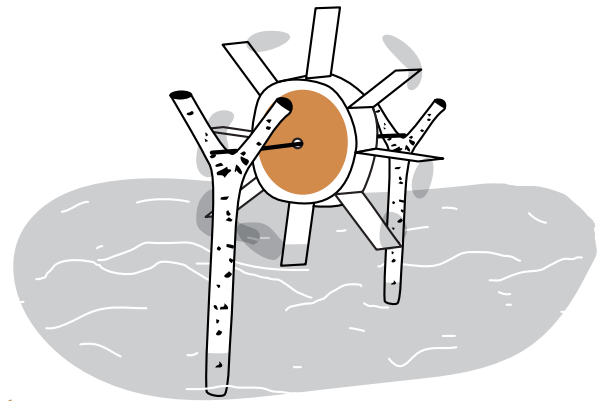
**1** Couper la cagette pour faire 8 languettes, y ajouter un cran qui servira à les assembler avec la boîte à fromage.



**2** Faire un trou au milieu de la boîte à fromage et y glisser le pique en bois.



**3** Insérer et coller les languettes sur la boîte à fromage.



**4** Placer l'ensemble sur les deux bouts de bois en Y dans un cours d'eau, assez bas pour que l'eau pousse les languettes.

